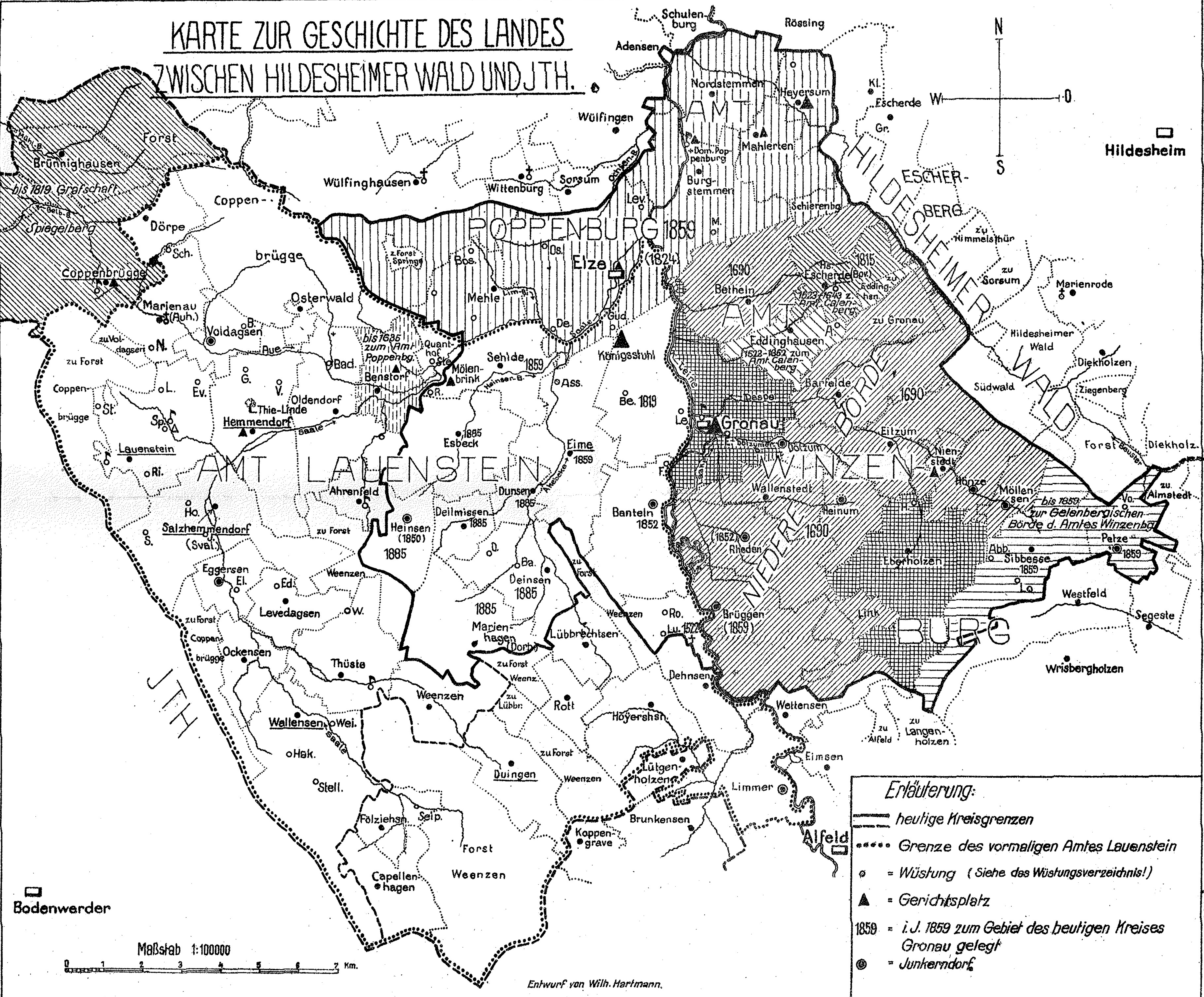


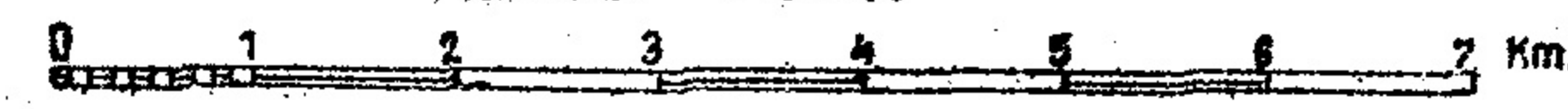
KARTE ZUR GESCHICHTE DES LANDES ZWISCHEN HILDESHEIMER WALD UND J.T.H.



- Erläuterung:**
- heutige Kreisgrenzen
 - Grenze des vormaligen Amtes Lauenstein
 - o = Wüstung (Siehe das Wüstungsverzeichnis!)
 - ▲ = Gerichtsplatz
 - 1859 = i.J. 1859 zum Gebiet des heutigen Kreises Gronau gelegt
 - ⊙ = Junkerndorf

Bodenwerder

Maßstab 1:100000



Entwurf von Wilh. Hartmann.